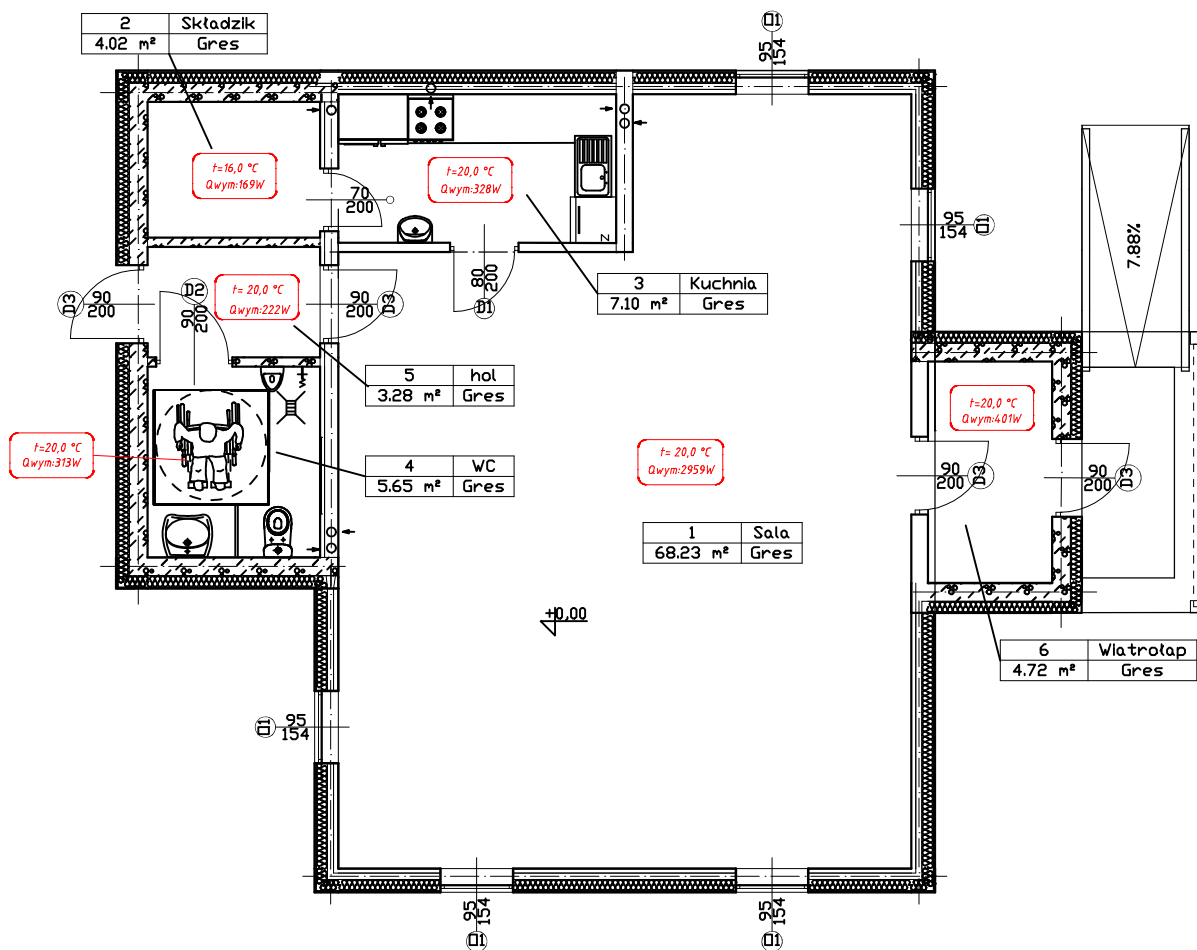


Wykaz pomieszczeń: Budynek - Kondygnacja 0

Nr	Nazwa pomieszczenia	Pow. użytkowa	Pow. rzeczywista	Posadzka
		93.00 m ²	93.00 m ²	
1	Sala	68.23 m ²	68.23 m ²	Gres
2	Składzik	4.02 m ²	4.02 m ²	Gres
3	Kuchnia	7.10 m ²	7.10 m ²	Gres
4	WC	5.65 m ²	5.65 m ²	Gres
5	hol	3.28 m ²	3.28 m ²	Gres
6	Wiatrołap	4.72 m ²	4.72 m ²	Gres
Razem		93.00 m ²	93.00 m ²	



OZNACZENIA:

20°C
Q_{wym}:333 W

temp. wewnętrzna [°C]
obciążenie cieplne [W]



Biuro Inżynierskie MBud Maciej Bobruk
UL. Partyzantów 53
21-560 Miedzyrzec Podlaski
TEL. 784 562 059
biuro@mbudbudownictwo.pl

inwestycja :
ROZBUDOWA ŚWIETLICY GMINNEJ, KAT. OB. IX
inwestor: GMINA MILANÓW
UL.KOŚCIELNA 11A, 21-210 MILANÓW

tytuł rysunku :
PROJEKT TECHNICZNY
RZUT PARTERU – INSTALACJA OGRZEWANIA ELEKTRYCZNEGO

stadium : PROJEKTU BUDOWLANEGO	branża : SANITARNA	adres inwestycji: m. OKALEW 21-210 MILANÓW
Projektant: Specjalność instalacyjna mgr inż. Katarzyna Meczyńska nr uprawnień : LUB/0091/PBS/21 podpis :	Sprawdzający: Specjalność instalacyjna mgr inż. Konrad Ostapski nr uprawnień : LUB/0167/PWBS/20 podpis :	opracował: Specjalność instalacyjna mgr inż. Jarosław Domański nr uprawnień : ----- podpis :
skala : 1:100	data rysunku : 08.11.2021	nr działki: 156/2
		nr rysunku: C-1